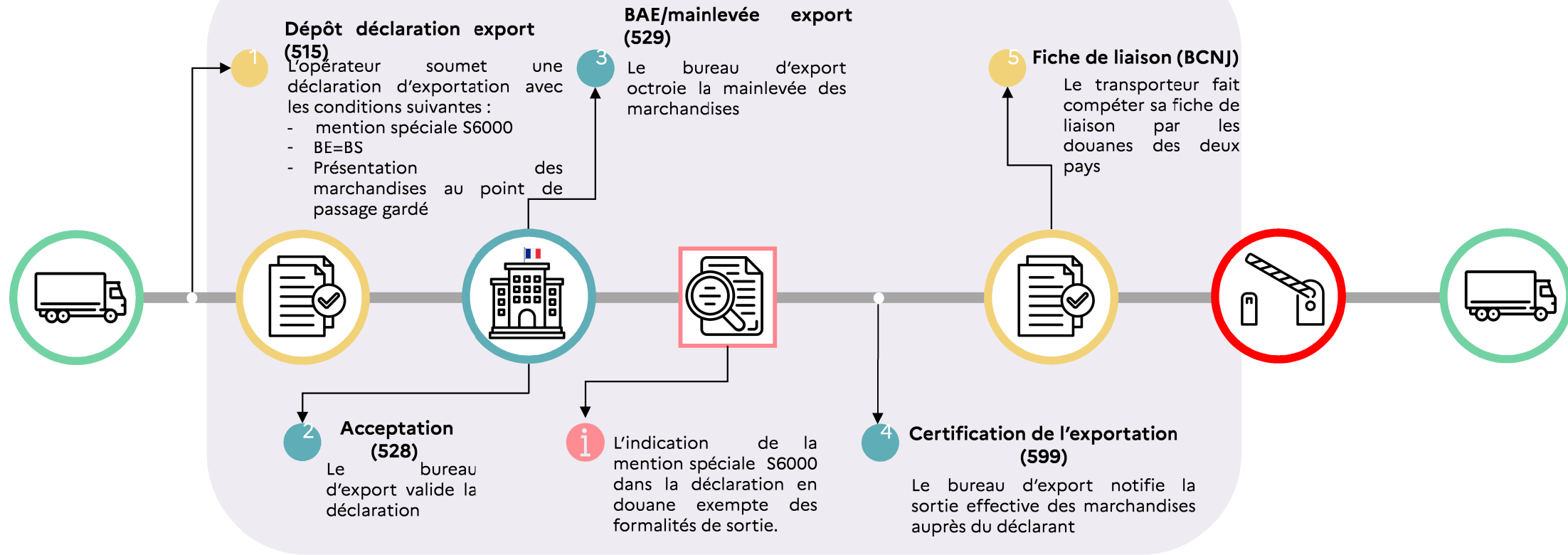


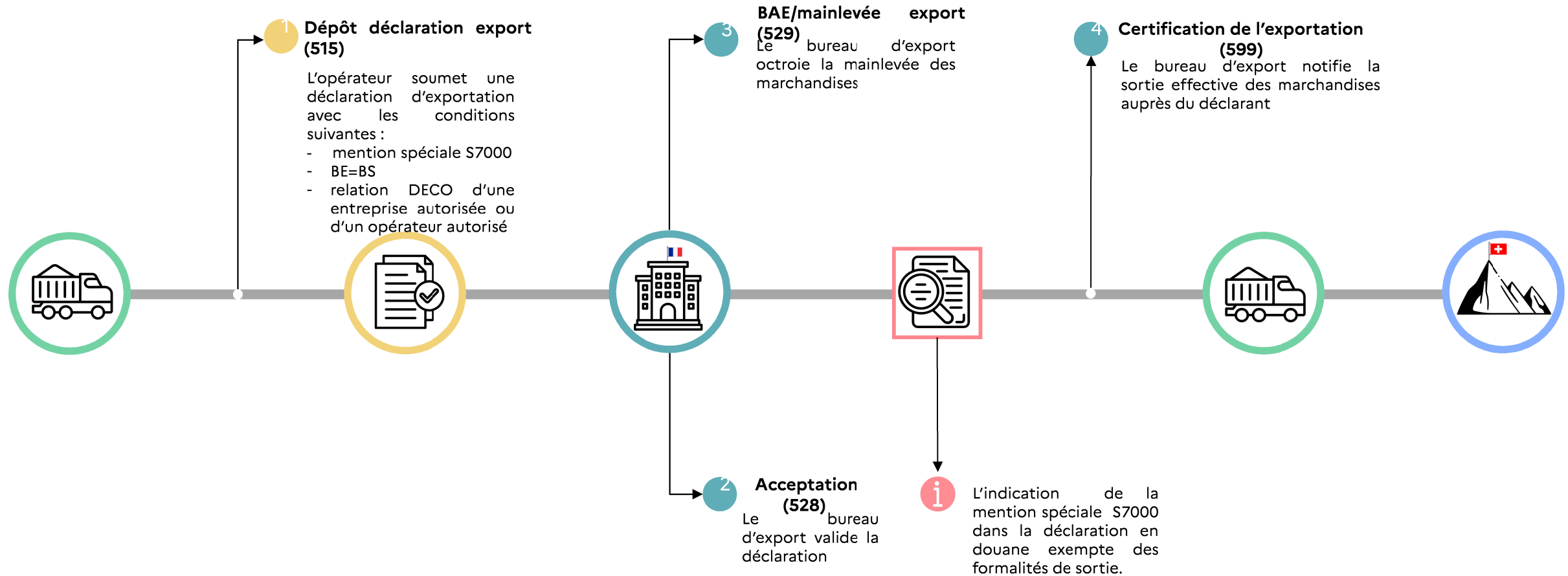
Frontière terrestre Bureau d'exportation = Bureau de sortie

Formalités au point de passage gardé



i Pour certains points de sortie (COL France la ferrière) il faut déposer une déclaration d'exportation suivi de transit.

Frontière terrestre : exportation de pondéreux en Suisse (BE=BS)



i Une marchandise pondéreuse en douane désigne un produit très lourd ou à forte densité, souvent transporté en vrac, dont le poids important influence les modalités de transport et de traitement douanier.

Frontière terrestre BE ≠ BS

